

くまがわ

平成 28 年 6 月発行
 〒866-0081
 八代市植柳上町 683-1 (植柳交番隣)
 TEL.35-1111 FAX.35-1112
 E-mail kumagawa@flute.ocn.ne.jp

この度の熊本地震で被災されました皆様にご心よりお見舞い申し上げます。熊本地震発生から1か月半が経過しましたが、今もなおこの地震による被災が続いている状況は本当に胸を締めつけられる思いです。ただ、被災直後より日本国内を始め海外からも支援物資やボランティアの派遣等支援が後を絶たず、どれだけ勇気もらったか計り知れません。人が人を感じる素晴らしさ、目には見えない“絆”を感じることができました。しかし、まだまだ復興には時間が必要な状況です。これからも復興に向けて気持ちを一つに進んでいかなければいけません。地域包括支援センターとしてできることを今後も考え、地域の皆様に少しでもお役にたてるよう努力していきたいと考えております。

八代市第5地域包括支援センター
 センター長 長船晴美

八代市第5地域包括支援センター（くまがわ）です



主任介護支援専門員・
 看護師・社会福祉士・
 介護支援専門員が在籍
 しています。
 相談等に対してチーム
 で対応しています！！

日頃から準備を！！

災害等の緊急時に備えて日頃から準備を
 されておかれることをお勧めします！

準備しておかれると良いと思われる

- 飲料水 軍手
- 食料 *消費期限に注意
- 医療薬品類(薬状) 携帯ラジオ
- 懐中電灯 乾電池
- 下着 タオル ティッシュ
- トイレトペーパー
- ごみ袋 軍手 現金 メガネ
- コンタクトレンズ

認知症推進委員が支えます！！

今年度から八代市でも認知症地域支援推進委員を設置されました。住み慣れ地域で認知症があっても住み続けられるように、地域作りを勧めていきたいと思っております。今年は10月に認知症サポーター養成講座がハーモニーホールで開催予定です。詳細はわかり次第発信します。今後は認知症サポーターの方々も活躍の場が増えてくると思っております。ご協力をよろしくお願いいたします。

くまがわの担当校区

高田・植柳・金剛・宮地



「包括支援センター」は

こんなことやってます **【活動報告】**



介護予防教室



65歳以上で10名以上グループを対象とし、介護予防教室を開催しています。講師を派遣し、介護予防（転倒予防や口腔ケア、認知症等）に関する教室です。

家族介護者交流教室

在宅で介護をされているご家族の皆様へ介護のヒントになる事や気分転換・悩み等を相談する交流の場です。



H28年度より八代市介護予防・日常生活支援総合事業が開始となりました！！

平成28年4月より要支援認定者の「ヘルパー」と「デイサービス」はこれまでの介護保険サービスから市町村（八代市）が実施するサービスに移行しています。

通所型サービス

- 元気が出る学校
- 元気が出る買い物倶楽部
- 元気アップチャレンジ教室
- お達者クラブ

訪問型サービス

- えぷろんケアサービス
- 口腔機能改善教室

- * 必要な方にはこれまでのサービスを検討する場合があります。
- * 要支援認定を受けていなくても事業対象者に該当すればサービスの利用が可能となります。

お気軽にお問い合わせください！！



認知症相談



認知症疾患医療センター平成病院の連携担当の方が月に1回包括で認知症に関する相談を開催しています。ご本人・ご家族・介護支援専門員、どなたでもご相談いただけます。

相談無料・要予約

認知症サポーター養成講座



認知症の症状や診断、予防、接し方など基本的なことを分かりやすく説明します。「認知症サポーター」とは認知症について正しく理解し、偏見を持たずに認知症の人や家族を温かく見守る応援者として、自分の出来る範囲で活動します。

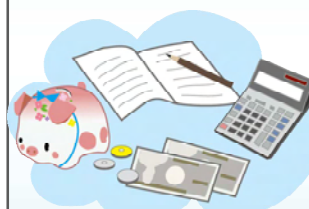
くまがわカフェ



今回は園芸教室でした。

認知症があっても地域で活動・参加できる場を作っていきたいと思います。今回は園芸教室でしたが、今後色々企画していきます。第2木曜の午後を予定しています。

こんな時も相談ください！



お金の管理が難しくなってきた、通帳や書類を紛失することが多くなった等でお困りの際も包括支援センターへご相談ください。

地域の中で安心して生活が続けられるよう公的な機関と連携しながら対応をしていきます。



やつしろ元気体操開催情報



開催場所
日時

宮地公民館	毎月第2・4火曜	9時30分～
植柳公民館	毎月第2・4火曜	13時30分～
金剛公民館	毎週金曜日	9時30分～
高田公民館	毎週金曜日	13時30分～



随時参加募集中です。お気軽にご相談ください。



八代市第5地域包括支援センター
(くまがわ)



35-1111